

Beschreibung eines Hygiene Service

Kontakt Informationen

miscea GmbH
Hauptstraße 2
14979, Großbeeren
Germany

T: +49 (0) 33701 3553 - 0
F: +49 (0) 33701 3553 - 19

E: berlin@miscea.com

miscea Benelux B.V.
Transportweg 9F
2421 LT, Nieuwkoop
The Netherlands

T: +31 (0) 172 76 91 39

E: info@miscea.com

Um den hygienischen Betrieb des miscea Systems zu gewährleisten, empfehlen wir einen Service bei jedem Flüssigkeitswechsel.

Die Entkalkung oder den Austausch des Perlatoren führen Sie bitte je nach Bedarf und Grad der Verschmutzung aus.

Alle für die Einstellungen und Pflege eines miscea System notwendigen Materialien und Werkzeuge sind im Lieferumfang des "miscea SystemCare Set" enthalten. Dieses kann unter folgenden Artikelnummern bestellt werden:

- ✓ S.02.056.001 - für Beutel
- ✓ S.02.057.001 - für Flaschen

Der Hygieneservice der Schlauchleitung dauert ca. 30 Minuten. Der Austausch des Perlatoren und die Entkalkung des Wasserauslaufs nehmen weitere Zeit in Anspruch. Diese Arbeiten empfehlen wir über Nacht durchzuführen.

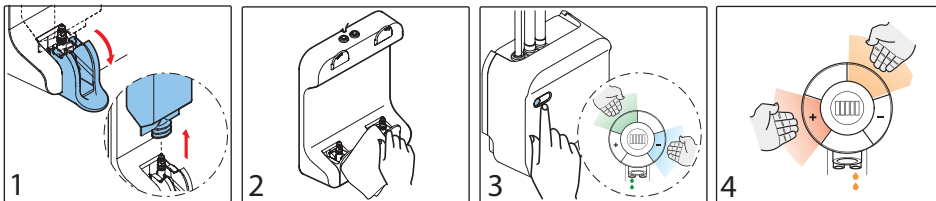
Lieferumfang des miscea SYSTEM CARE SET:

- ✓ 1x Strahlregler inkl. Montageschlüssel
- ✓ 1x miscea Fernbedienung
- ✓ 1x miscea Reinigungstuch
- ✓ 1L Tube Cleanse
- ✓ 1x miscea Foam Glove
- ✓ 2x Reinigungsbürsten S/D - Auslauf
- ✓ 1x Becher zur Entkalkung
- ✓ 1x Bedienungsanleitung miscea SystemCare Set
- ✓ 1x Bedienungsanleitung miscea Fernbedienung

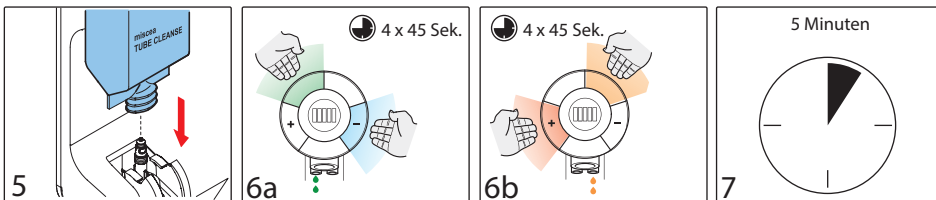
Beschreibung eines Hygiene Service

SCHRITTE DER SÄUBERUNG VON SEIFEN UND DESINFEKTIONSTUBEN

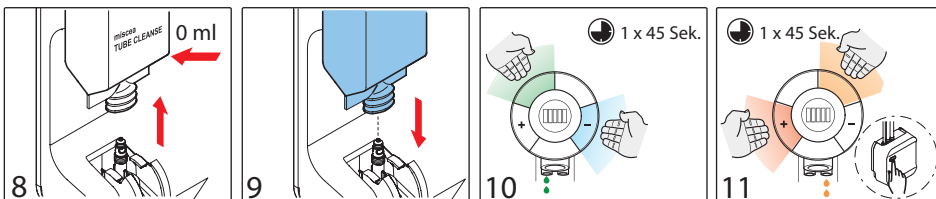
Entnehmen Sie die Flüssigkeitsbeutel / Flüssigkeitsflaschen aus der Seifenbox. Verwenden Sie die „miscea Foam Glove“ Handschuhe um die Oberfläche der Seifenbox sorgfältig zu reinigen. Halten Sie die blaue LED an der Wasserbox gedrückt bis diese zu blinken beginnt. Aktivieren Sie kurz nacheinander die Sektoren „Seife“ und „-“ am Auslauf. Die Spülfunktion beginnt und endet nach 45 Sekunden automatisch. Der Seifenschlauch wird entleert. Aktivieren Sie kurz nacheinander die Sektoren „Desinfekt“ und „+“ am Auslauf. Die Spülfunktion beginnt und endet nach 45 Sekunden automatisch. Der Desinfektionsschlauch wird entleert.



Setzen Sie „miscea TubeCleanse“ in den linken Platzhalter der Seifenbox ein. Aktivieren Sie kurz nacheinander die Sektoren „Seife“ und „-“ am Auslauf. Die Spülfunktion beginnt und endet nach 45 Sekunden automatisch. Wiederholen Sie diesen Vorgang weitere drei mal. Lassen Sie „miscea TubeCleanse“ für 5 Minuten einwirken. Entnehmen Sie „miscea TubeCleanse“ und wiederholen Sie Schritt 4 um den Desinfektionsschlauch zu entleeren.



Setzen Sie Seife in den linken und Desinfektion in den rechten Platzhalter der Seifenbox ein. Wiederholen Sie Schritt 3 und Schritt 4 um die Schläuche mit Seife und Desinfektion zu befüllen. Halten Sie die blaue LED an der Wasserbox gedrückt, bis diese dauerhaft leuchtet.

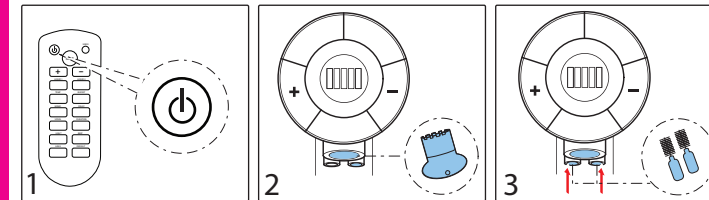


SCHRITTE ZUM WECHSEL DES PERLATORS UND ZUR ENTKALKUNG DES WASSERAUSLAUFS

Nehmen Sie das miscea System über die Fernbedienung außer Betrieb.

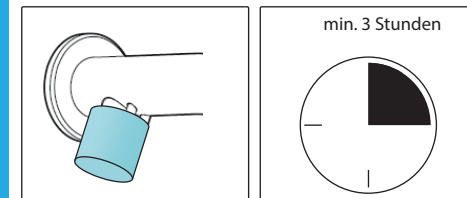
Entfernen Sie den Perlator des Wasserauslaufs mit Hilfe des Perlatorschlüssels.

Reinigen Sie den Seifen- und Desinfektionsauslass mit der passenden Minibürste.

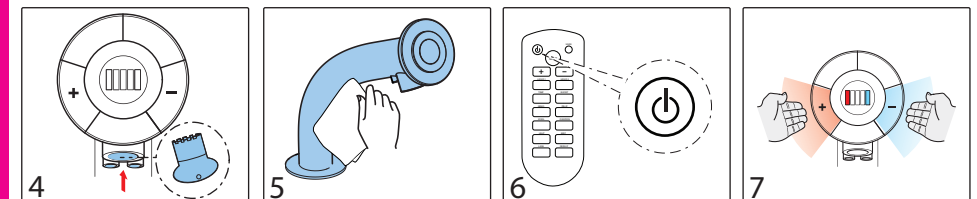


OPTIONALE SCHRITTE NACH BEDARF

Um den Wasseraustritt zu entkalken, füllen Sie den Kunststoffbecher mit Wasser und Essig im Verhältnis 1:1. Stecken Sie den gefüllten Kunststoffbecher über den Wasserauslass und die Auslässe für Seife und Desinfektion. Dabei ist darauf zu achten, dass die verkalkten Oberflächen in die Reinigungsmischung eintauchen. Führen Sie diesen Arbeitsschritt für mindestens 3 Stunden idealerweise über Nacht durch.



Entfernen Sie nun sorgfältig alle Verunreinigungen mit den miscea Foam Handschuhen oder dem miscea Reinigungstuch. Nach der Reinigung kann der neue Perlator mit dem Perlatorschlüssel eingeschraubt werden. Nehmen Sie das miscea System über die Fernbedienung wieder in Betrieb. Aktivieren Sie gleichzeitig die Sensoren „+“ und „-“ um das System ausgiebig zu spülen.



Instructions: How to use the SystemCare Set

Contact Information

miscea GmbH
Hauptstraße 2
14979, Großbeeren
Germany

T: +49 (0) 33701 3553 - 0
F: +49 (0) 33701 3553 - 19

E: berlin@miscea.com

miscea Benelux B.V.
Transportweg 9F
2421 LT, Nieuwkoop
The Netherlands

T: +31 (0) 172 76 91 39

E: info@miscea.com

To ensure hygienic operation of your miscea system, we recommend this hygiene service should be performed before a new liquid pouch/bottle is installed.

For the removal of lime scale on the faucet water outlet, we recommend to perform this as needed.

All the necessary cleaning tools and required parts are provided in this miscea SystemCare Set, and can be ordered from miscea under the following article numbers:

- ✓ S.02.056.001 - for Pouch systems
- ✓ S.02.057.001 - for Bottle systems

The time required to perform this maintenance procedure is approximately 30 minutes not including the optional step to remove lime scale from the faucet water outlet.

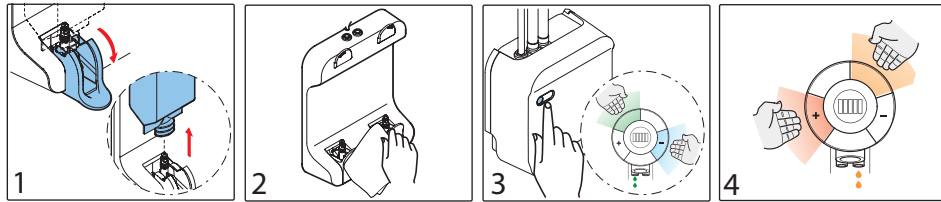
Included in the miscea SYSTEM CARE SET:

- ✓ 1000 ml miscea TUBE CLEANSE Solution in Pouch / Bottle
- ✓ 1 Perlator Key
- ✓ 1 NEOPERL® Perlator
- ✓ 1 Plastic container for removal of lime scale
- ✓ 1 packet of miscea FOAM GLOVE
- ✓ 2 mini brushes
- ✓ 1 miscea Microfiber towel
- ✓ 1 miscea Remote Control
- ✓ 1 miscea Remote Control manual
- ✓ 1 Instructions

Instructions: How to use the SystemCare Set

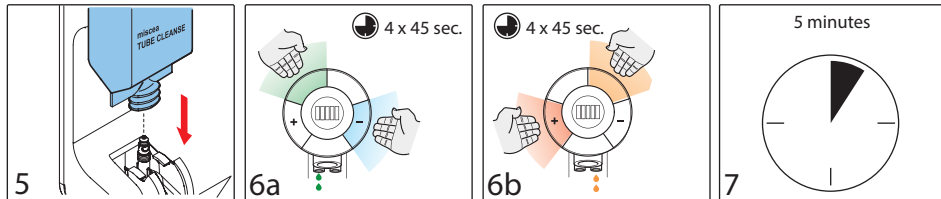
STEPS TO CLEAN AND DISINFECT THE SOAP AND DISINFECTANT TUBES

Remove the pouches or bottles from the soapbox. Use Foam Glove to clean and disinfectant the surface of the soapbox. Remove any visible soap residue. Press the blue LED button on the waterbox to activate priming mode and remove any liquid from the soap dispenser tube by selecting the soap and “-” sectors at the same time. After 45 seconds the pump will stop automatically. Select the disinfect and “+” sectors at the same time to remove any remaining liquid from the disinfectant dispenser tube. After 45 seconds the pump will stop automatically.



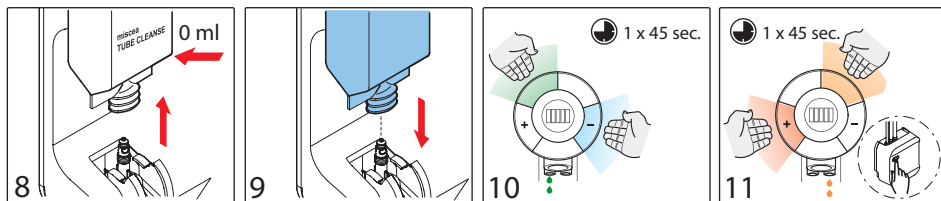
Install TubeCleanse solution on the left side of the Soapbox and activate the soap and “-” sectors at the same time. After 45 seconds the pump will automatically stop. Repeat 4 times. After the 4th time, leave the TubeCleanse solution in the tube for 5 minutes. After 5 minutes, repeat step 6a.

Remove the TubeCleanse solution from the left side of the Soapbox and install it on the right side of the Soapbox. Activate the disinfectant and “+” sectors at the same time as shown in step 6b. Repeat 4 times, leave for 5 minutes then repeat step 6b.



Remove empty TubeCleanse solution from soapbox and install new liquids into soapbox. Activate soap and “-” sectors to prime the soap tube. Activate disinfectant and “+” sectors to prime disinfectant tube.

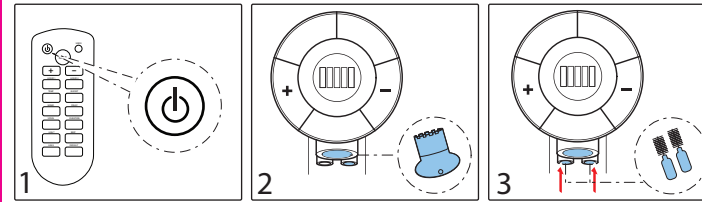
Press the blue LED button to exit priming mode.



STEPS TO CHANGE THE AERATOR AND REMOVE LIME SCALE FROM THE WATER OUTLET

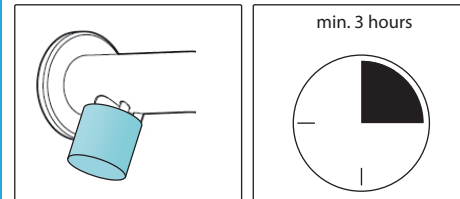
Use the remote control to turn off the power on the miscea CLASSIC by pressing the power symbol. Remove the aerator from the water outlet with the perlator key provided.

Use the mini brushes provided to clean the soap and disinfectant outlets.



OPTIONAL STEPS

To decalcify the water outlet, fill the round plastic container provided with water and vinegar to a ratio of 1:1. Then carefully submerge the water outlet and dispenser outlets into the water and vinegar solution. The plastic container should fit tightly around the water and dispenser outlets. Leave for a minimum of 3 hours. For best results, leave overnight.



Use the perlator key to install the new aerator provided in the SystemCare Set. Use a miscea Foam Glove or the miscea microfiber towel to clean the miscea tap. Press the power button on the remote control to turn the power back on. Activate the “+” and “-” sectors at the same time to initiate the bucket fill mode.

